

# Milk-A

Hermetel Oy:n valmistama maitohuoneen ilmaverhokaluste

## Milk-A

Monipuolinen uutuusmalli Teidänkin työkaluksi



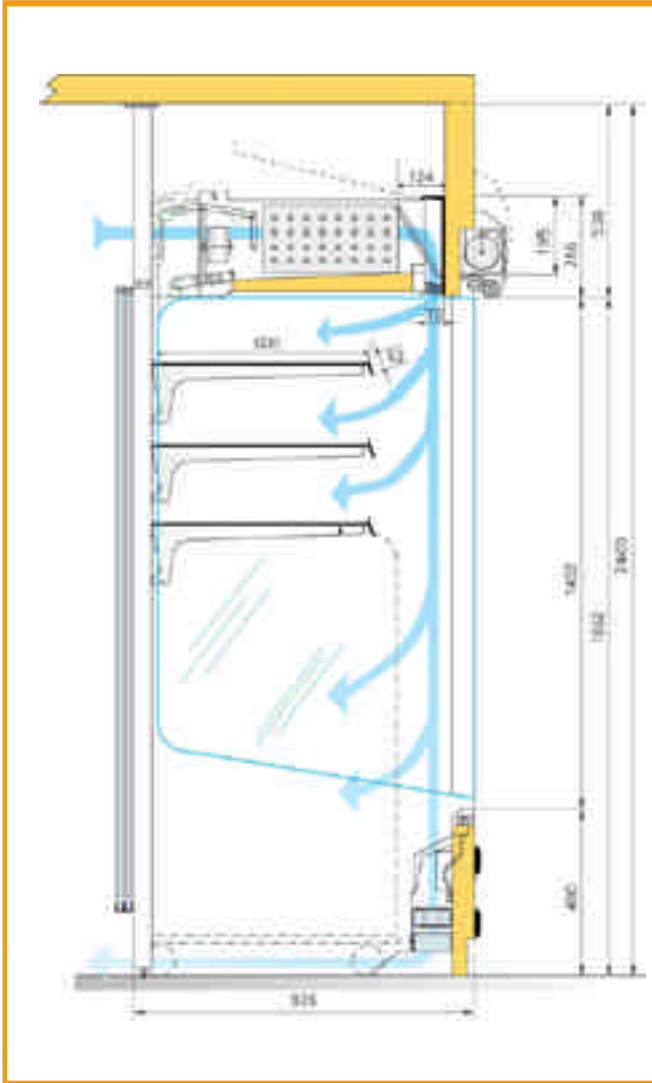
- kattava myyntipinta-ala
- hyllysyvyys 600 mm, hintakoodilistat vakiona, kiinnitys lukitushahloon (ei liimattu), kallistettavat hyllyt.
- markkinoiden pienin kylmätehontarve (1400 W/m)
- tehokkain valaistus myyntiaukossa
- myyntiaukossa ei ole ulospuhallusta
- kaikki sähköistys pikaliittimillä
- ilmaverhossa on nyt ensimmäisenä lasipäätymahdollisuus ja peilipäät

Miksi et valitsisi näistä syistä Milk-A ilmaverhoa





# LÄPILEIKKAUSMITOITUS



# TEKNISET TIEDOT

- markkinoiden pienin kylmätehontarve 1400 W/m
- höyrystyslämpötila -10°C
- takasivun taulukosta ilmenee pakettien määrä, kokonaisteho ja säätöarvot
- tuotteiden valaistus keskim. 1500 lux/m
- lämpötila-alue eri hyllyillä +0 ... +6°C
- modulijako 450 mm
- hyllypinta-ala 0,57 m<sup>2</sup> / hylly

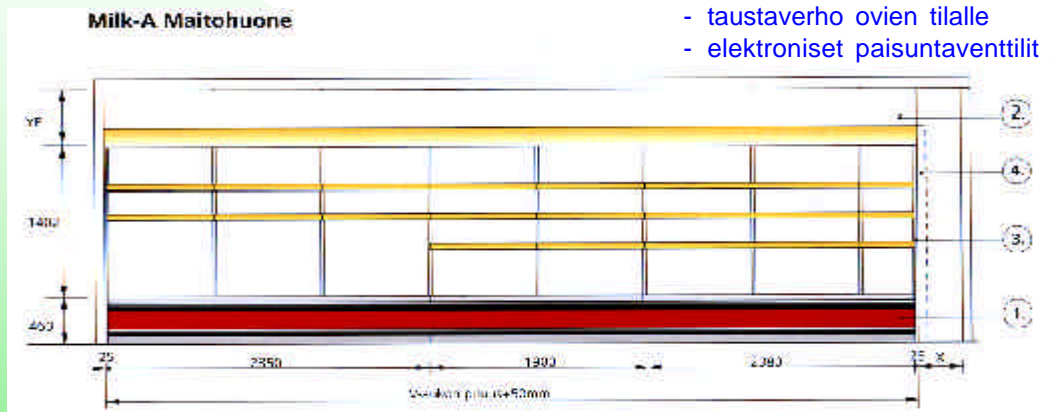
## Vakioitoimitus sisältää

Vakiohöyrystin paketit ( pituuden mukaan )

- paketissa valmiina höyrystimet, puhaltimet ja putkitukset
- pilottipaketti (sisältää sähkökeskuksen, pilotin), johon kaikki johdot kytketty pikaliittimillä
- sähköasentaja tuo ainoastaan syötöt
- pilotissa vakiona ohjaustermostaatti
- ylävalaisimia kotelointeen 2 lamppuriviä (pikaliittimin)
- alavalaisimia RST-kotelolle 1 lamppurivi (pikaliittimin)
- alaimujärjestelmä
- alaelementissä jalkakolo
- tolppahyllyt (tukee myös kattoa)
- syvät hyllyt (600 mm, 3-tasoiset) ovat lähellä asiakasta
- moottorikäyttöinen yöverho sekä pilotissa valmiina ohjausreleet
- kondessivesijohtoputket ja liittimet
- taustaovet takana
- hahlolliset hintakoodilistat (ei liimatut) pysyvät hyvin paikoillaan

## Lisävarusteet

- lisähyllyt
- lavetit hyllyjen alle
- ensimmäisenä mahdollisuus lasipäättyihin tai peilipäättyihin ilmaverhossa
- hyllyjen taakse myös hintakoodilistat
- takaliukuoviin tarkistuslasit
- taustaverho ovien tilalle
- elektroniset paisuntaventtiilit



**YE=huonekorkeuden mukaan**

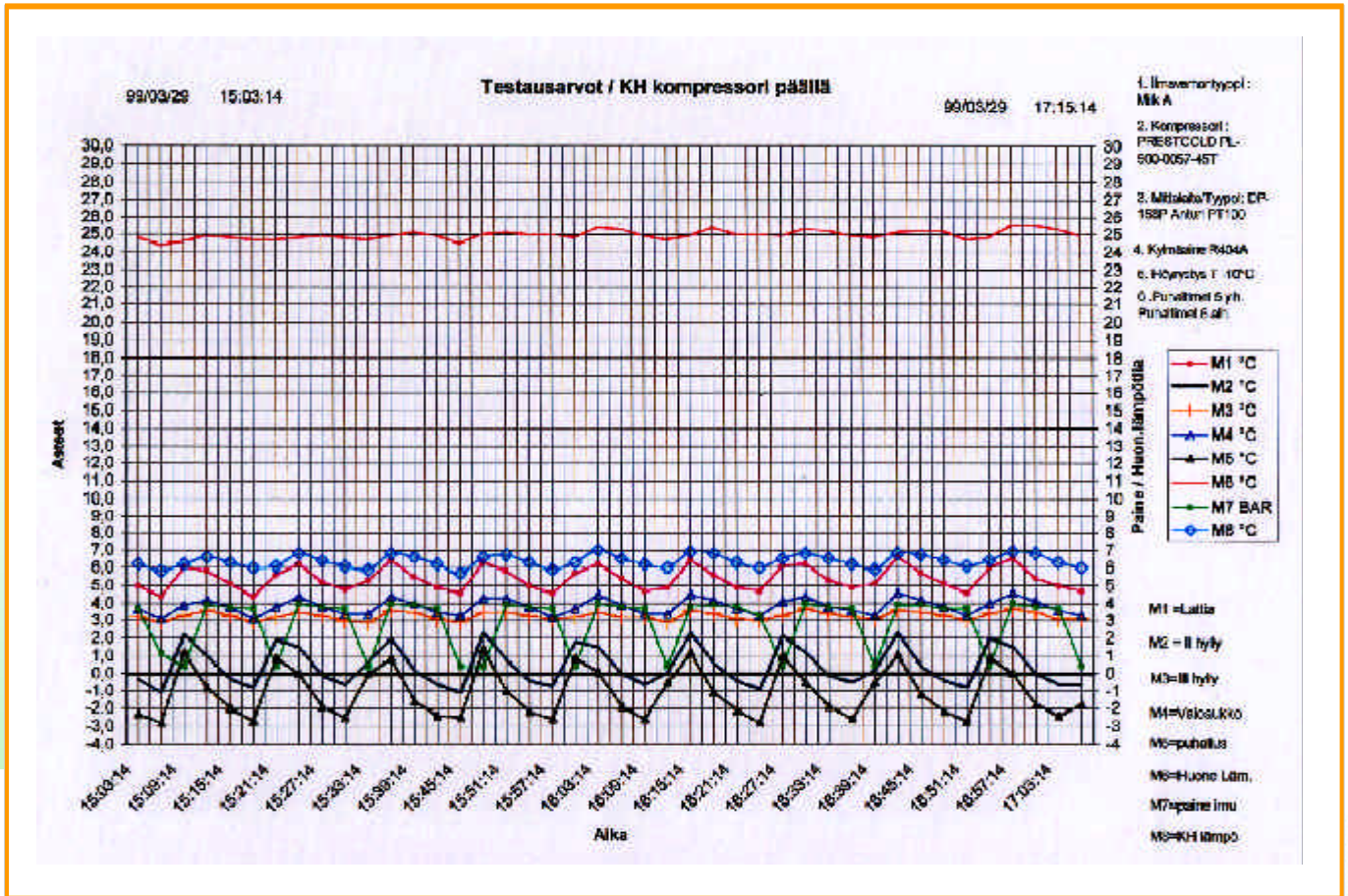
**X=elementti tai elementit**

- 1 Ilmaverhon alaelementti seuraa Milk-A:ssa ilmaverhon mukana, johon tehtaalla kiinnitetään alaimu, törmäyssuojat, alavalaisin, jolloin sen korkeus on 460 mm. Alaelementti ei kuulu elementti-toimitukseen, vaan se sisältyy ilmaverhoon.
2. Yläelementti lasketaan huoneen mukana ja piirrettäessä suunnitellaan huonesuunnittelun yhteydessä muodon/koon mukaisesti.
3. Aukkojen reunassa on 25x80 mm kotelolista PM, joka pienentää aukon modulin mittaiseksi. Listan sisällä kulkee sähköjohdot alaimusta ja valoista
4. Jos ilmaverho päättyy toisesta päästä ennen elementtiseinää, täytyy ilmaverhon päähän laittaa välipäättelementti.



# Milk-A ilmaverhon

testikäyrä, mistä ilmenee myymäläolosuhteissa testattu eri hyllykorkeuksien ilmaverhon lämpötila. Kaikki arvot täyttävät asetetut vaatimukset.



VALMISTUS, MYYNTI JA NEUVONTA

Hermetel Oy

PL 29 (Ollostentie 46)

16301 ORIMATTILA

puh. (03) 777 5280

fax (03) 777 5590

Email: myynti@hermetel.com internet:www.hermetel.com

